

Leitbild der Ortsentwicklung >> Tremsbüttel 2030+ <<

Wohnen und allgemeine Siedlungsstruktur

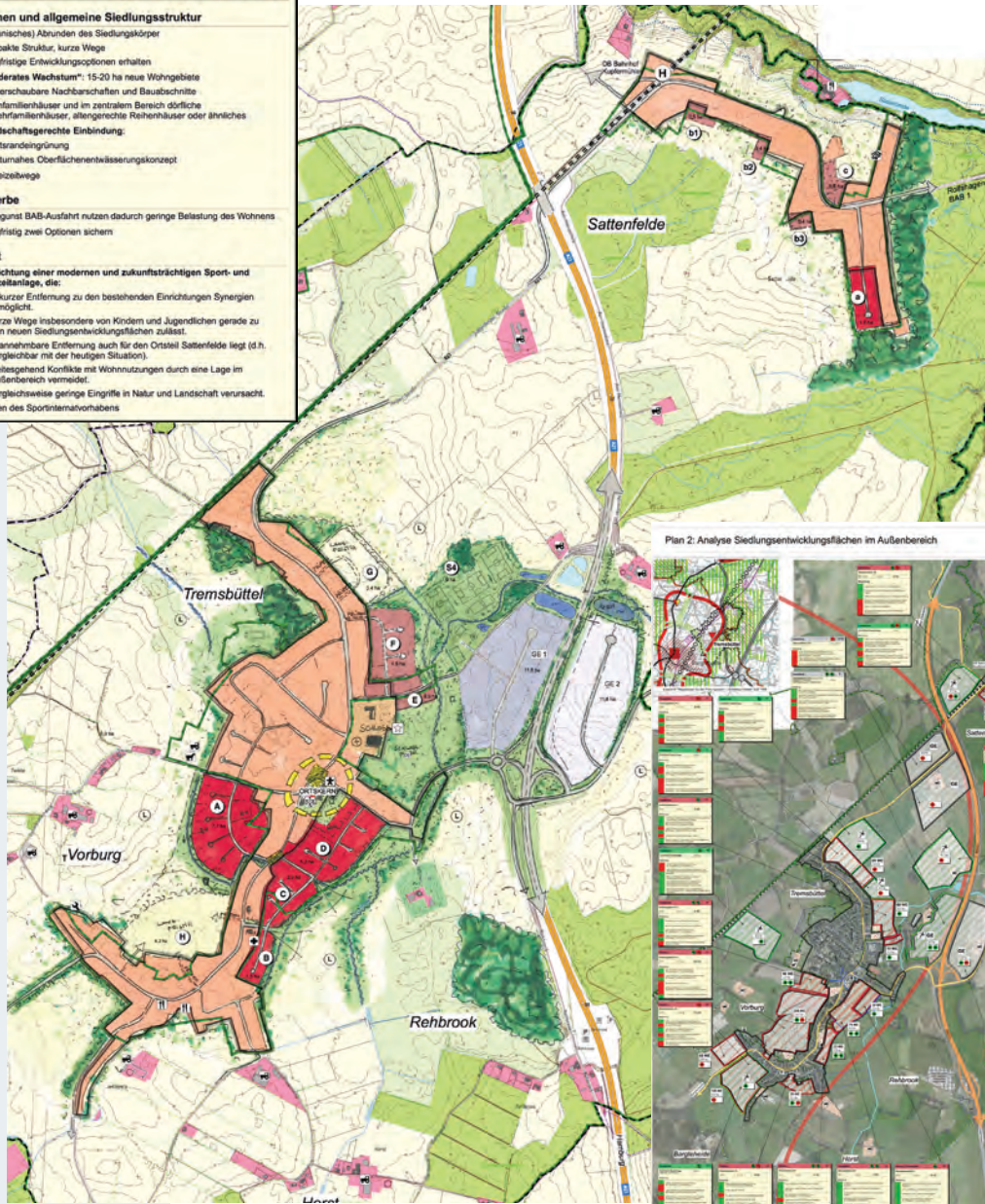
- (organisches) Abrunden des Siedlungskörpers
- kompakte Struktur, kurze Wege
- Langfristige Entwicklungsoptionen erhalten
- „Moderates Wachstum“: 15-20 ha neue Wohngebiete
- überschaubare Nachbarschaften und Bauschritte
- Einfamilienhäuser und im zentralen Bereich dörfliche Mehrfamilienhäuser, abergerechte Reihenhäuser oder ähnliche
- Landschaftsgerechte Einbindung:
- Ortsrandeignung
- naturnahes Oberflächenwasserungskonzept
- Freizeitwege

Gewerbe

- Lagegünstig BAB-Ausfahrt nutzen dadurch geringe Belastung des Wohnens
- Langfristig zwei Optionen sichern

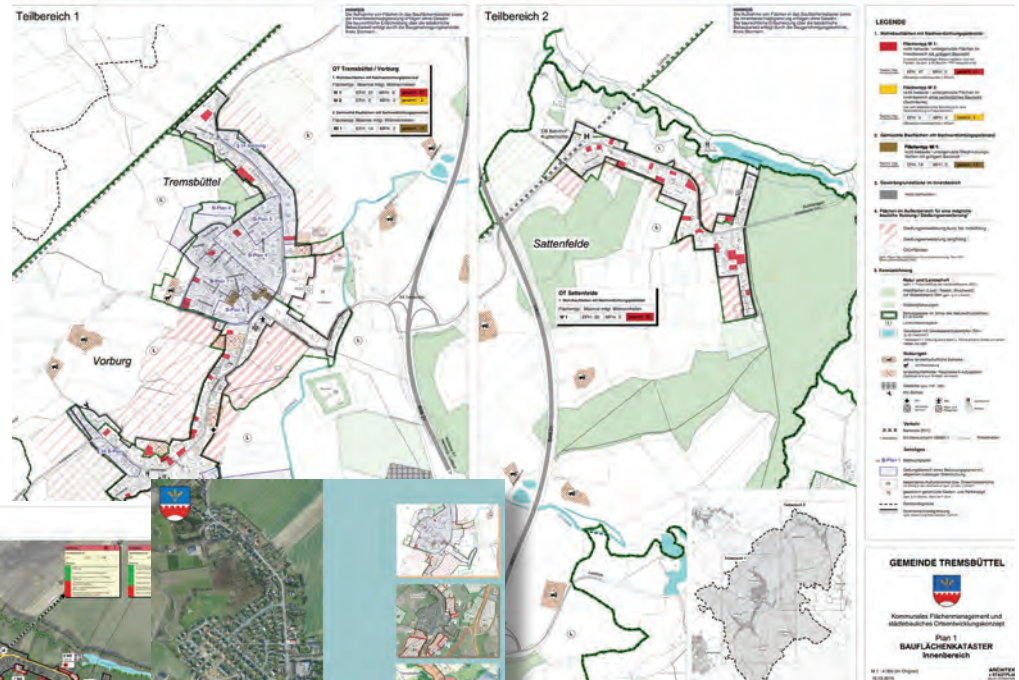
Sport

- Einrichtung einer modernen und zukunftsreichen Sport- und Freizeitanlage, die:
- in kurzer Entfernung zu den bestehenden Einrichtungen Synergien ermöglicht
- kurze Wege insbesondere von Kindern und Jugendlichen gerade zu den neuen Siedlungsentwicklungsflächen zulässt
- in annehmbare Entfernung auch für den Ortsteil Sattenfelde liegt (d.h. vergleichbar mit der heutigen Situation)
- weitgehend Konflikte mit Wohnnutzungen durch eine Lage im Außenbereich vermeidet
- vergleichsweise geringe Eingriffe in Natur und Landschaft verursacht
- Prüfen des Sportintematvorhabens



Strukturkonzept Ortsentwicklung

Plan 1: BAUFLÄCHENKATASTER Innenbereich (FMK)



Bauflächenkataster

Plan 2: Analyse Siedlungsentwicklungsflächen im Außenbereich



Analyse Siedlungsentwicklungsflächen im Außenbereich

Gemeinde Tremsbüttel
 Kommunales Flächenmanagement
 und städtebauliches
 Ortsentwicklungskonzept
 Erläuterungsbericht

ARCHITEKTUR + STADTPLANUNG
 Baum - Schwemmelde GBR
 Entwurf 14.07.2015

Erläuterungsbericht



Bürgerwerkstatt
 Februar 2015



Projekt Kommunales Flächenmanagement und städtebauliches Ortsentwicklungskonzept

Auftraggeber Gemeinde Tremsbüttel / Amt Bargtheide-Land

Verfahren seit 2014